

פומפיות אלו ננעצות בדופן הצינור במהלך חיזוק הברגים, ומבטיחות אחיזה טובה למניעת שליפת הצינור מתוך האביזר. האטם שבקצה האביזר אוטם בינו לבין הצינור, ובינו לבין האוגן הנגדי. התכנון המיוחד של האטם גורם לכך שהמחבר אינו בא במגע עם הנוזל בצינור וחתך הרוחב של הצינור אינו מופרע. הרכבת המחבר נעשית במהירות. לפני ההידוק הסופי של הברגים ניתן לסובב את קטעי המחבר על היקף הצינור עד אשר הם מתאימים לאוגן הנגדי.

הצורה האובלית של החורים באוגן מאפשרת חיבור לאוגנים המיוצרים בהתאם לתקנים הבינלאומיים, כמפורט בטבלה להלן. האטם הסטנדרטי עשוי מ-EPDM. ניתן להזמין אטמים מחומרים אחרים בהזמנה מיוחדת.

**התאמה לתקני אוגנים**

מקשרי אוגן מיוצרים בכל תחום הקטרים מ-63 מ"מ עד 500 מ"מ.

ניתן להשתמש בהם בכל תחום הטמפ' והלחצים המתאימים לצינור פקסגול.

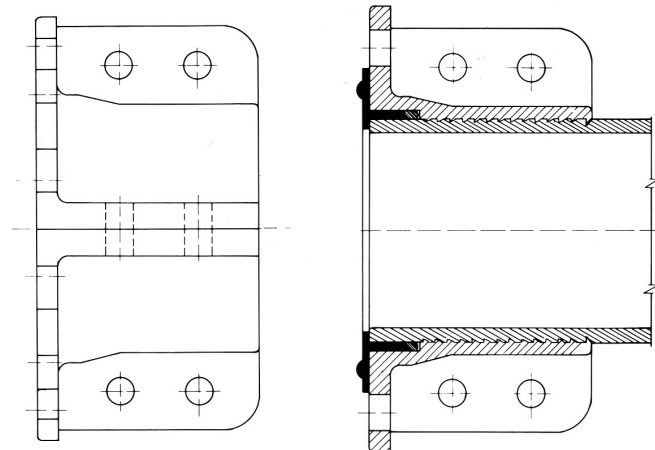
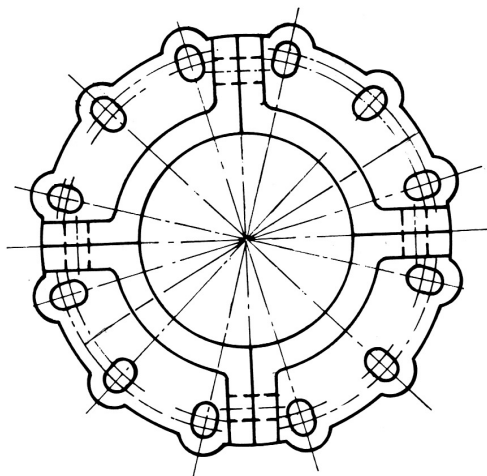
מקשרי אוגן של פקסגול מורכבים משני חצאים או ארבעה רבעים בהתאם לקוטר הצינור.

גוף המחבר עשוי מיצקת ספראודלית GGG40 (ASTM A-536).

חלקי המחבר מורכבים מסביב לצינור ומחוזקים בעזרת ברגים. בשטח הפנימי של המחבר ישנן פומפיות הצמודות לחלקי הפלדה.

**מקשרי אוגן פקסגול - התאמה לתקנים בינלאומיים**

קוטר חיצוני של הצינור (מ"מ)	קוטר נומינלי		DIN				ANSI		BS TD
	DN	אינטש	2632	2633	2634	125	טבלה	300	
			10	16	25		150		
63	50	2	V	V	V	V	V	V	-
75	65	2 1/2	V	V	-	V	V	-	-
90	80	3	V	V	V	V	V	V	-
110	100	4	V	V	V	V	V	V	V
160	150	6	V	V	-	V	V	-	V
200	200	8	V	-	-	V	V	-	V
225	200	8	V	V	-	V	V	-	V
250	250	10	V	V	-	V	V	-	-
280	250	10	-	V	-	V	V	-	V
315	300	12	-	V	-	V	V	-	V
355	350	14	-	-	-	V	V	-	V
400	400	16	-	-	-	V	V	-	-
450	450	18	-	-	-	V	V	-	-
500	500	20	V	V	-	V	V	-	-



17 - 04/2009